



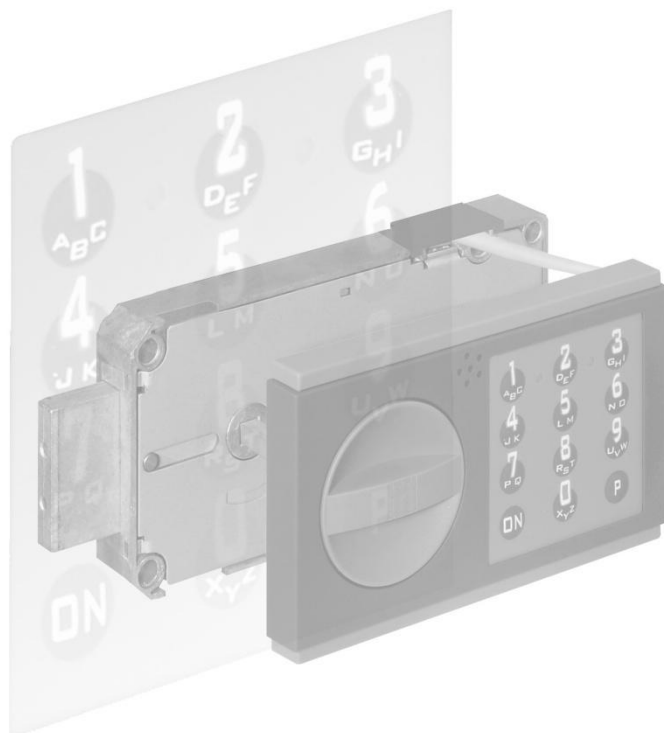
## Navodilo za uporabo in nastavitev

PRIMAT d.d.

Industrijska 22  
SI - 2000 Maribor  
Tel.: 02/250-76-00  
Fax.: 02/252-26-89

E-mail: info@primat.si

# ELEKTRONSKA KLJUČAVNICA CODE COMBI K



## NASVETI ZA UPORABO

- Pred uporabo natančno preberite ta navodila.
- Pri pravilni uporabi vsak pritisk na tipko spremlja en zvočni signal (1x pip).
- Ključavnica je pri izdobi nastavljena na tovarniško šifro 1 2 3 4 5 6. Iz varnostnih razlogov priporočamo, da tovarniško šifro takoj zamenjate z lastno šifro. Za izbiro svoje lastne šifre nikoli ne izberite raznih osebnih ali sicer znanih podatkov (rojstni datum, telefonska številka, itd.).
- Pri vtipkanju napačne šifre rdeča lučka trikrat utripne. Nato je potrebno vtipkati pravilno šifro. Po treh vtipkanjih napačne šifre se aktivira manipulacijska zapora (glej točko I.).
- Vsako vtipkanje šifre je možno prekiniti s pritiskom na tipko »P«.
- Pri vtipkanju pravilne šifre po predhodnem vtipkanju napačne šifre se zasliši trikratni zvočni signal (3x pip) kot opozorilo uporabniku, da je bilo izvedeno neuspešno odklepanje – oziroma poizkus manipulacije.
- Pri prenizki napetosti (glej točko O) ni dovoljeno izvajati nobenega programiranja.
- Elektronika se avtomatično izključi po 20. sekundah, če se v tem času nič ne vtipka na tipkovnico. Vsak nedokončan postopek je potrebno ponoviti od začetka.
- Postopek programiranja je možen samo pri odklenjeni ključavnici, ter ga je potrebno izvesti samo pri odprtih vratih.



## Navodilo za uporabo in nastavitve

PRIMAT d.d.

Industrijska 22  
SI - 2000 Maribor  
Tel.: 02/250-76-00  
Fax.: 02/252-26-89

E-mail: info@primat.si

### SPLOŠNI NASVETI

- Ključavnica je predvidena za uporabo v temperaturnem območju od +10°C do +50°C in pri zračni vlažnosti od 30% do 80%, s tem da ne sme biti izpostavljena kondenzu.
- Čistite samo z vlažno krpo (ne uporabljajte agresivnih čistilnih sredstev).
- Ključavnice ni dovoljeno mazati
- Nikoli ne odpirajte ohišja ključavnice. V primeru demontaže okovja je to potrebno izvesti v skladu z navodili napisanimi v nadaljevanju. V nasprotnem primeru so ogrožene funkcije ključavnice ter pride do izgube garancije.

### A. Splošni nasvet za uporabo

Vsak pravi pritisk na tipko se potrdi z zvočnim signalom. Prosimo, bodite pozorni na potrditvene signale pri vsakem posameznem vtiskavanju. Ti signali v nadaljnjem besedilu niso upoštevani.

### B. Odpiranje s 1. šifro ( pri posluževanju z eno šifro )

	Opravilo:	Signal:
1.	Pritisnite »ON« tipko	
2.	Vtipkajte veljavno 6-mestno šifro (pri prvem odklepanju tovarniško šifro 1,2,3,4,5,6)	1x utripne zelena lučka
3.	V času štirih sekund obrnite ročaj ključavnice v smeri urinega kazalca	

### C. Menjava 1. šifre (vedno pri odklenjeni ključavnici in odprtih vratih)

	Odklenite ključavnico (glej točko B), odprite vrata	
1.	Pritisnite »ON« tipko	
2.	Pritisnite »P« tipko	
3.	Vtipkajte veljavno 6-mestno šifro	zelena lučka gori neprekinjeno
4.	Vtipkajte novo 6-mestno šifro	dvojni zvočni signal zelena lučka sveti dalje
5.	Ponovno vtipkajte novo 6-mestno šifro (zaradi potrditve)	1x utripne zelena lučka
	Če nova šifra drugič ni bila pravilno vtipkana (potrditev) ponovite postopek od 1 dalje	3 x utripne rdeča lučka
6.	Novo šifro preverite pri odprtih vratih (vsaj trikrat) ročaj ključavnice obrnite za 90° v nasprotni smeri urinega kazalca (do naslona)	
7.	Ključavnico odklenite (glej točko B)	

### D. Zaklepanje

1.	Zaprte vrata	
2.	Ročaj ključavnice obrnite za 90° v nasprotni smeri urinega kazalca	
3.	Ključavnica je zaklenjena	

### E. Vključitev 2. šifre s pomočjo 1. šifre (vedno pri odklenjeni ključavnici in odprtih vratih)

	Odklenite ključavnico (glej točko B), odprite vrata	
1.	Pritisnite »ON« tipko	
2.	Pritisnite »P« tipko	
3.	Vtipkajte veljavno 6-mestno 1. šifro	zelena lučka sveti neprekinjeno
4.	Pritisnite »P« tipko	zelena lučka sveti neprekinjeno
5.	Pritisnite »3« tipko	zelena lučka sveti neprekinjeno
6.	Vtipkajte 6-mestno 2. šifro	zvočni dvojni signal zelena lučka še naprej sveti
7.	Ponovno vtipkajte 2. šifro (zaradi potrditve)	1 x utripne zelena lučka



## Navodilo za uporabo in nastavitvev

PRIMAT d.d.  
Industrijska 22  
SI - 2000 Maribor  
Tel.: 02/250-76-00  
Fax.: 02/252-26-89  
E-mail: info@primat.si

	Če šifra drugič ni bila pravilno vtipkana (potrditev) ponovite postopek od 1 dalje	3 x utripne rdeča lučka
8.	Na novo programirano 2. šifro preverite pri odprtih vratih ( vsaj trikrat ) ročaj ključavnice obrnite za 90° v nasprotni smeri urinega kazalca	
9.	Ključavnico odklenite ( glej točko B )	

### F. Odklepanje s 1. šifro ali z 2. šifro

1.	Pritisnite »ON« tipko	
2.	Vtipkajte 6-mestno 1. ali 2. šifro	1 x utripne zelena lučka 3 x izmenično utripneta rdeča in zelena lučka

3 x izmenični utrip rdeče in zelene lučke pomeni, da je lastnik druge šifre kot zadnji odklepal ključavnico

3.	V času štirih sekund obrnite ročaj ključavnice za 90° v smeri urinega kazalca	
----	---	--

### G. Menjava 2. šifre (vedno pri odklenjeni ključavnici in odprtih vratih) – izvede lastnik 2. šifre

	Odklenite ključavnico (glej točko B), odprite vrata	
1.	Pritisnite »ON« tipko	
2.	Pritisnite »P« tipko	
3.	Vtipkajte veljavno 6-mestno 2. šifro	zelena lučka gori neprekinjeno
4.	Vtipkajte novo 6-mestno 2. šifro	dvojni zvočni signal zelena lučka sveti dalje
5.	Ponovno vtipkajte novo 6-mestno 2. šifro ( zaradi potrditve )	1 x utripne zelena lučka
	Če nova šifra drugič ni bila pravilno vtipkana (potrditev) ponovite postopek od 1 dalje	3 x utripne rdeča lučka
6.	Novo šifro preverite pri odprtih vratih (vsaj trikrat) ročaj ključavnice obrnite za 90° v nasprotni smeri urinega kazalca ( do naslona )	
7.	Ključavnico odklenite ( glej točko B )	

### H. Preklic 2. šifre (samo s pomočjo 1. šifre)

	Odklenite ključavnico (glej točko B), odprite vrata	
1.	Pritisnite »ON« tipko	
2.	Pritisnite »P« tipko	
3.	Vtipkajte 6-mestno 1. šifro	zelena lučka sveti neprekinjeno
4.	Pritisnite »P« tipko	
5.	Pritisnite »O« tipko	1 x utripne zelena lučka

### I. Odklepanje po preteku blokirnega časa (manipulacijska zapora)

1.	Po treh vtipkanjih napačne šifre ključavnica aktivira 1-minutni blokirni čas (v tem času ključavnica ne deluje )	rdeča lučka utripa v sekundnem taktu (1 minuta )
2.	Po izteku blokirnega časa rdeča lučka neha utripati	ni signala
3.	Pritisnite »ON« tipko	
4.	Vtipkajte veljavno 6-mestno šifro	3 x zvočni signal (kot opozorilo, da se je vtipkovalo napačno šifro) nato 1 x utripne zelena lučka
	Ključavnico je možno odkleniti.	
5.	Pri vsakem nadaljnjem vtipkanju napačne šifre, se blokirni čas podaljšuje na 2, 4, 8 in max. 16 minut	rdeča lučka utripa v sekundnem taktu (2,4,8 ali max. 16 min.)



## Navodilo za uporabo in nastavitvev

PRIMAT d.d.  
Industrijska 22  
SI - 2000 Maribor  
Tel.: 02/250-76-00  
Fax.: 02/252-26-89  
E-mail: info@primat.si

### J. Enostavna in "delegirana" dvojna šifra

Razlikujemo med polno in delno možnostjo odklepanja.

Polno upravičeno odklepanje omogoča samo enemu koristniku odklepanje s posamezno (prvo) šifro.

Delno upravičeno odklepanje v nasprotnem, dovoljuje odklepanje skupaj z ostalimi upravičenci (soključarstvo). Vsak uporabnik mora vtiskati svojo (delno) šifro za odklepanje. Ta dvojna šifra se tako sestoji iz 1. delne šifre + 2. delne šifre.

Razlikujemo: a) enostavna dvojna šifra: odklepanje samo z delno upravičenostjo (čisto soključarstvo)  
b) "delegirana" dvojna šifra: odklepanje z delno upravičenostjo (soključarstvo) ali polno upravičenostjo

### J1. Vključitev/Sprememba delne upravičenosti (delegirana dvojna šifra) programiranje lahko izvede samo uporabnik polne upravičenosti (lastnik 1. Šifre)

1.	Ključavnico odklenite z veljavno 6-mestno 1. šifro (glej točko B)	
2.	Pritisnite »ON«	
3.	Pritisnite »P«	
4.	Vtipkajte veljavno 6-mestno 1. šifro	zelena lučka sveti neprekinjeno
5.	Pritisnite »P«	
6.	Pritisnite »5«	
7.	Vtipkajte novo 6-mestno 1. delno šifro	dvojni zvočni signal, zelena lučka sveti dalje
8.	Ponovno vtipkajte novo 6-mestno 1. delno šifro (zaradi potrditve)	1x utripne zelena lučka
9.	Vtipkajte novo 6-mestno 2. delno šifro	dvojni zvočni signal, zelena lučka sveti dalje
10.	Ponovno vtipkajte novo 6-mestno 2. delno šifro (zaradi potrditve)	1x utripne zelena lučka
11.	Novo šifro preverite pri odprtih vratih ( vsaj trikrat) → Ročaj ključavnice obrnite za 90° v nasprotni smeri urinega kazalca (do naslona)	
12.	Odklenite ključavnico (glejte točko J2)	

### J2. Odklepanje z delno upravičenostjo pri enostavni ali delegirani dvojni šifri (potrebno je držati vrstni red delnih šifer)

1.	Pritisnite »ON«	
2.	Vtipkajte veljavno 6-mestno 1. delno šifro	1 x utripne zelena lučka
3.	Vtipkajte veljavno 6-mestno 2. delno šifro	1 x utripne zelena lučka
4.	Obrnite ročaj ključavnice smeri urinega kazalca v času 4-ih sekund	

### J3. Odpiranje s 1. šifro ( pri posluževanju z eno šifro )

1.	Pritisnite »ON« tipko	
2.	Vtipkajte veljavno 6-mestno šifro (pri prvem odklepanju tovarniško šifro 1,2,3,4,5,6)	1x utripne zelena lučka
3.	V času štirih sekund obrnite ročaj ključavnice v smeri urinega kazalca	

### J4. Brisanje delne upravičenosti pri delegirani dvojni šifri brisanje lahko izvede samo uporabnik polne upravičenosti (lastnik 1. šifre)

1.	Ključavnico odklenite z veljavno 6-mestno 1. šifro (glej točko B)	
2.	Pritisnite »ON« tipko	
3.	Pritisnite »P« tipko	
4.	Vtipkajte veljavno 6-mestno 1. šifro	zelena lučka sveti neprekinjeno
5.	Pritisnite »P« tipko	
6.	Pritisnite »0« tipko	1x utripne zelena lučka; 1. in 2. delna koda sta izbrisani



## Navodilo za uporabo in nastavitvev

PRIMAT d.d.  
Industrijska 22  
SI - 2000 Maribor  
Tel.: 02/250-76-00  
Fax.: 02/252-26-89  
E-mail: info@primat.si

### **J5. Menjava 1. šifre (Izvede lastnik 1. Šifre)**

	Odklenite ključavnico (glej točko B), odprite vrata	
1.	Pritisnite »ON« tipko	
2.	Pritisnite »P« tipko	
3.	Vtipkajte veljavno 6-mestno šifro	zelena lučka gori neprekinjeno
4.	Vtipkajte novo 6-mestno šifro	dvojni zvočni signal zelena lučka sveti dalje
5.	Ponovno vtipkajte novo 6-mestno šifro (zaradi potrditve)	1x utripne zelena lučka
	Če nova šifra drugič ni bila pravilno vtipkana (potrditev) ponovite postopek od 1 dalje	3 x utripne rdeča lučka
6.	Novo šifro preverite pri odprtih vratih (vsaj trikrat) ročaj ključavnice obrnite za 90° v nasprotni smeri urinega kazalca (do naslona)	
7.	Ključavnico odklenite (glej točko B)	

### **J6. Sprememba polne upravičenosti v delno upravičenost, kot enostavno dvojno šifro (čisto soključarstvo); spremembo lahko izvede samo uporabnik polne upravičenosti (lastnik 1. šifre )**

1.	Ključavnico odklenite z veljavno 6-mestno 1. šifro (glej točko B)	
2.	Pritisnite »ON« tipko	
3.	Pritisnite »P« tipko	
4.	Vtipkajte veljavno 6-mestno 1. šifro	zelena lučka sveti neprekinjeno
5.	Pritisnite »P« tipko	
6.	Pritisnite »7« tipko	
7.	Vtipkajte novo 6-mestno 1. delno šifro	dvojni zvočni signal
8.	Ponovno vtipkajte novo 6-mestno 1. delno šifro (zaradi potrditve )	1x utripne zelena lučka
9.	Vtipkajte novo 6-mestno 2. delno šifro	dvojni zvočni signal
10.	Ponovno vtipkajte novo 6-mestno 2. delno šifro (zaradi potrditve )	1x utripne zelena lučka
11.	Novo šifro preverite pri odprtih vratih ( vsaj trikrat) → Ročaj ključavnice obrnite za 90° v nasprotni smeri urinega kazalca (do naslona)	
12.	Odklenite ključavnico (glej točko J2)	

**Opozorilo:** Pri spremembi polne upravičenosti v delno upravičenost prvotna šifra ne obstane.

1. + 2. delna šifra nadomestita prvotno šifro, tako, da ključavnico odklepa samo 1. in 2. delna šifra (čisto soključarstvo). Nadaljnje vklapljanje delne upravičenosti ni možno.

### **J7. Sprememba odpiralne šifre delne upravičenosti pri enostavni dvojni šifri (čisto soključarstvo); spremembo lahko izvedeta samo oba uporabnika delne upravičenosti.**

1.	Ključavnico odklenite z veljavnima 1. in 2. delno šifro (glej točko J2)	
2.	Pritisnite »ON« tipko	
3.	Pritisnite »P« tipko	
4.	Ponovno vtipkajte 1. in 2. delno odpiralno šifro	zelena lučka sveti neprekinjeno
5.	Vtipkajte veljavno 6-mestno 1. delno šifro	dvojni zvočni signal
6.	Ponovno vtipkajte novo 6-mestno 1. delno šifro (zaradi potrditve)	1x utripne zelena lučka
7.	Vtipkajte veljavno 6-mestno 2. delno šifro	dvojni zvočni signal
8.	Ponovno vtipkajte novo 6-mestno 2. delno šifro (zaradi potrditve)	1 x utripne zelena lučka
9.	Novo šifro preverite pri odprtih vratih ( vsaj trikrat) →Ročaj ključavnice obrnite za 90° v nasprotni smeri urinega kazalca (do naslona)	
10.	Odklenite ključavnico (glej točko J2)	



## Navodilo za uporabo in nastavitvev

PRIMAT d.d.

Industrijska 22  
SI - 2000 Maribor  
Tel.: 02/250-76-00  
Fax.: 02/252-26-89

E-mail: info@primat.si

### **J8. Sprememba delne upravičenosti v polno upravičenost pri enostavni dvojni šifri (brisanje soključarstva); spremembo lahko izvedeta samo oba uporabnika delne upravičenosti.**

1.	Ključavnico odklenite z veljavnima 1. in 2. delno šifro (glej točko J2)	
2.	Pritisnite »ON« tipko	
3.	Pritisnite »P« tipko	
4.	Ponovno vtipkajte 1. in 2. delno odpiralno šifro	zelena lučka gori neprekinjeno
5.	Pritisnite »P« tipko	1x utripne zelena lučka
6.	Pritisnite »0« tipko	1x utripne zelena lučka 2. šifra je izbrisana

**Opozorilo:** Z brisanjem bo 1. delna koda nastala nova 1.šifra

### **K. Časovna zakasnitev (ČZ) in odpiralni čas (OČ)**

Pod pojmom »časovna zakasnitev« (ČZ) razumemo čas, po preteku katerega je mogoče odkleniti ključavnico, pod pojmom »odpiralni čas« (OČ) pa razumemo čas v katerem je mogoče odkleniti ključavnico (po preteku časovne zakasnitve).

Časovno zakasnitev (ČZ) lahko nastavljamo med 0-99 minut, odpiralni čas (OČ) pa med 0-9 minut. Oba časa (ČZ) in (OČ) lahko nastavite za vse veljavne odpiralne šifre.

### **K1. Nastavitev/sprememba časovne zakasnitve in odpiralnega časa**

1.	Ključavnico odklenite z veljavno 6-mestno 1. šifro (glej točko B) ali z 1. in 2. delno šifro (glej točko J2)	
2.	Pritisnite »ON« tipko	
3.	Pritisnite »P« tipko	
4.	Vtipkajte veljavno 6-mestno 1. šifro ali 1.in 2. delno šifro	zelena lučka sveti neprekinjeno
5.	Pritisnite »P« tipko	
6.	Pritisnite »1« za vstavljanje ČZ/OČ za veljavno 1.šifro ali enostavo dvojno šifro (čisto soključarstvo) Pritisnite »2« za vstavljanje ČZ/OČ za veljavno 2.šifro ali delegirano dvojno šifro	
7.	Vtipkajte <u>dvomestno številko</u> (od 01-99 min) za časovno zakasnitev in <u>enomestno številko</u> (od 1-9 min) za odpiralni čas	1x utripne zelena lučka
8.	ČZ in OČ preverite pri odprtih vratih ( vsaj trikrat) →Ročaj ključavnice obrnite za 90 <sup>0</sup> v nasprotni smeri urinega kazalca (do naslona)	
9.	Odklenite ključavnico (glej točko K3)	

### **K2. Brisanje časov (ČZ) in (OČ)**

1.	Ponoviti korake od 1) do 6) iz točke K1	
2.	Vtipkajte 3x število »0« kot vrednost za ČZ in OČ (časa ČZ in OČ sta nastavljena na vrednosti 0)	1x utripne zelena lučka; časa ZČ in OČ sta izbrisana

### **K3. Odpiranje z ČZ/OČ**

1.	Pritisnite »ON« tipko	
2.	Vtipkajte veljavno šifro ( 1. ali 2. šifra ali odgovarjajoča dvojna šifra), ki je opremljena s ČZ/OČ	ČZ: rdeča lučka utripne vsakih 5 sek. Konec ČZ: zvočni signal OČ: zelena lučka utripne vsakih 5 sek. z istočasnim zvočnim signalom
3.	Vtipkajte veljavno šifro ( 1. ali 2. šifra ali odgovarjajoča dvojna šifra), ki je opremljena s ČZ/OČ.(Pazite da se bo ČZ iztekel)	1x utripne zelena lučka
4.	Ročaj ključavnice obrnite za 90 <sup>0</sup> v smeri urinega kazalca (do naslona)	



## Navodilo za uporabo in nastavitvev

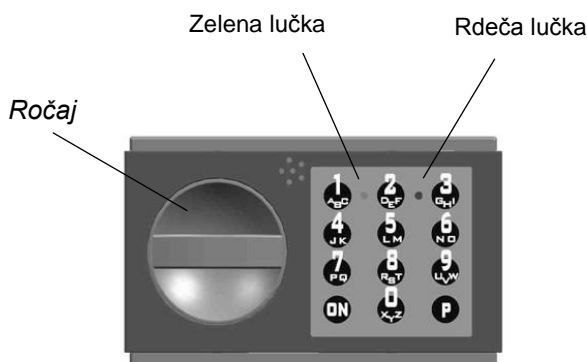
PRIMAT d.d.

Industrijska 22  
SI - 2000 Maribor  
Tel.: 02/250-76-00  
Fax.: 02/252-26-89

E-mail: info@primat.si

**Opozorilo:** S pritiskom na gumb »P« v času časovne zakasnitve bo le-ta prekinjena. Za ponovitev odpiranja je potrebno ponoviti celoten postopek. V času odpiralnega časa ČO je mogoče 3x vnesti napačno kodo. Pri tretjem napačnem vnosu je potrebno celoten postopek ponoviti.

### L. Pomen signalov na vhodni enoti



Signal	Pomen	Ukrep/Informacija
Rdeča lučka utripa v sekundnih razmakih najmanj 1 minuto (ali 2, 4, 8, maks. 16 minut)	Blokirni čas	Počakati da se blokirni čas izteče
Rdeča lučka 10x utripne po pritisku na »ON« tipko	Prenizka napajalna napetost.	Zamenjate baterijo,
Rdeča lučka utripne 3x	Vtipkana je bila napačna šifra	Vtipkati veljavno šifro
Rdeča in zelena lučka utripneta izmenično 3x	Pri obratovanju ključavnice z dvema šiframa, je to signal, da je lastnik druge šifre kot zadnji odklepal ključavnico.	
Zelena lučka utripne 1x	Vtipkana je bila veljavna šifra	Ključavnico lahko odklenete
Zelena lučka sveti neprekinjeno	Ključavnica je pripravljena za nastavljanje	
Zvočni signal 3x	Javljanje poskusa odklepanja z napačno šifro	

### M) Napajanje z energijo (izključno z 9V Blok baterijo)

Priporočamo uporabo 9V (voltne) Alkalno-Manganske blok baterije z reducirano vsebnostjo težkih kovin.

#### Prikaz prenizke napetosti:

Po pritisku tipke »ON«	10x utripne rdeča lučka
Ukrep: nemudoma zamenjati baterijo.	

Prenizka napetost se izkazuje tako, da po pritisku tipke »P« rdeča lučka 10x utripne. Po tem je še za ca 50 odpiranj dovolj energije.

**Opozorilo:** Če baterija že dalj časa ni bila zamenjana, lahko pride do njene samoizpraznitve, kar zmanjša število možnih odpiranj.

V času prenizke napetosti ni dovoljeno izvajati nobenega programiranja ključavnice. Po opozorilu za prenizko napetost je potrebno nemudoma zamenjati baterijo (uporabiti novo 9V blokbaterijo: alkalnomangansko ali litijevo).



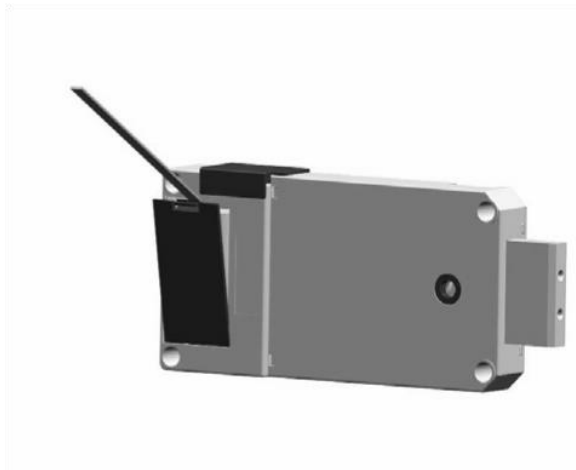
## Navodilo za uporabo in nastavitvev

PRIMAT d.d.

Industrijska 22  
SI - 2000 Maribor  
Tel.: 02/250-76-00  
Fax.: 02/252-26-89

E-mail: info@primat.si

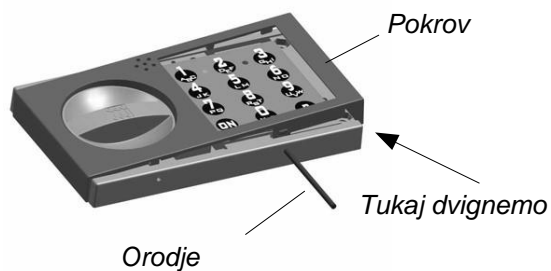
### ZAMENJAVA BATERIJE



Z izvijačem pritisnite navzdol zaponko na zgornjem robu pokrova baterije in dvignite pokrov baterije. Previdno odstranite baterijo iz ohišja in jo zamenjajte. Zaprite pokrov baterije. Pazite, da se ne poškoduje kabel.

### Napajanje v sili

Pri izpraznjeni bateriji in zaprti ključavnici obstaja možnost napajanja v sili. Zato potrebujemo 9V Blok baterijo, ki se priključi na napajalni konektor.



Orodje vstavimo v desno oz. v zgornjo (pri pokončni legi) luknjo in pritisnemo na vzdolžni strani tipkovnice tako, da se sprostijo zatiči. Orodje pridržimo medtem ko pokrov previdno dvigamo.



Postopek ponovimo na levi oz. spodnji (pri pokončni legi) luknji. Pokrov previdno odstranimo.





## Navodilo za uporabo in nastavitev

PRIMAT d.d.

Industrijska 22

SI - 2000 Maribor

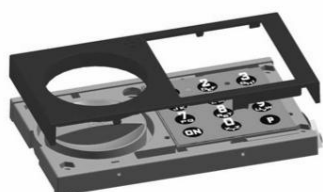
Tel.: 02/250-76-00

Fax.: 02/252-26-89

E-mail: [info@primat.si](mailto:info@primat.si)



Izvalcite konektor za baterijo za približno 1 cm in priključite 9V Blok baterijo. Odprite ključavnico z veljavno kodo, odstranite baterijo s priključka in zamenjajte izpraznjeno baterijo v ohišju (glej Zamenjava baterije)



Namestite pokrov in pritisnite navzdol, da se vsi 4 zatiči zaskočijo. Preverite delovanje ključavnice pri odprtih vratih.