



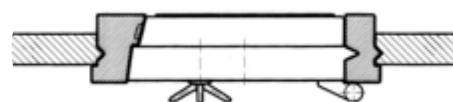
TREZORSKA VRATA

**DOORPRIM**

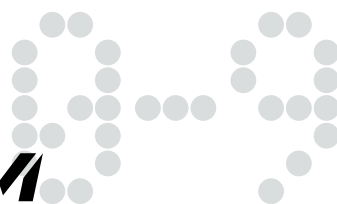


Za varnostne, oklopne in  
trezorske prostore po  
EN 1143-1 / varnostna stopnja  
0, I, II, III, IV, V, VI, VII, VIII, IX.

Trezorska vrata so nujen  
element trezorskih prostorov  
in morajo zagotavljati enak ali  
večji nivo varnosti kot sam  
trezorski prostor:



zanesljivost.varnost.primat.



### Nivo varnosti

je opredeljen z varnostno stopnjo po evropski normi EN 1143-1, ki ga je prevzela tudi Republika Slovenija SIST EN 1143-1.

### Znak za kakovost (VdS)

PRIMAT d.d. je za vsa trezorska vrata opravil protivlomne preizkuse v laboratorijih VdS v Kölnu in pridobil certifikat za posamezno varnostno stopnjo. Trezorska vrata so tako opremljena s kakovostnim znakom – tablico VdS, ki potrjuje, da je naš izdelek kakovosten, preizkušen in proizvodnja nadzorovana.

### Konstrukcija trezorskih vrat

je zasnovana tako, da v osnovni izvedbi omogoča direktno vključevanje v moduli sistem MODULPRIM, z dodatnimi profili pa se vrata prilagodijo vgradnji v poljubno debele stene trezorskih

prostorov masivne gradnje (skice v nalslovnici).

### Ključavnice

Vrata so glede na varnostno stopnjo v standardni izvedbi opremljena z eno ključno ključavnico ali pa z eno mehansko kombinacijsko ključavnico in eno ključno ključavnico. Po izbiri pa se lahko opremijo z elektronskimi ključavnicami z različnimi dodatnimi funkcijami (tih alarm, zakasnitev odpiranja, dvojna koda, protokoliranje, itd.)

### EMA – protivlomni javljalni alarmni sistem

Vrata imajo izvedeno predpripravo za montažo protivlomnega javljalnega sistema.

### Opcije:

- dnevna vrata kovinske izvedbe – mreža,
- dnevna vrata steklena,

- leva izvedba,
- večja prehodna širina – max. do 1200 mm,
- manjše prehodne odprtine za posebne namene (servisna vrata, ipd.).

### Montaža

Montažo trezorskih vrat Vam opravijo strokovnjaki Primata. Za vgradnjo trezorskih vrat v masivno steno investitor izdelava vgradno odprtino po načrtih PRIMAT-a.

### Optimalna rešitev

Izdelava trezorskih vrat je individualnega značaja, zato zahtevajte ponudbo z navedbo vaših želja, strokovnjaki PRIMAT-a pa Vam bodo izdelali optimalno rešitev.

## DOORPRIM

MODEL	Varnostna stopnja [po EN 1143-1]	Prehodna odprtina		Debelina vrat		krilo vrat [cca kg]	okvir [cca kg]	Teža skupaj [cca kg]
		višina [mm]	širina [mm]	kompaktni del [mm]	skupaj [mm]			
DOORPRIM 0	0	1980	970	29	105	200	180	380
DOORPRIM 1	I	1980	970	29	105	210	180	390
DOORPRIM 2	II	1980	970	40	105	430	190	620
DOORPRIM 3	III	1980	970	40	105	460	190	650
DOORPRIM 4	IV	1980	970	50	115	540	210	750
DOORPRIM 5	V	1970	900	100	240	700	600	1300
DOORPRIM 6	VI	1970	900	150	290	1000	900	1900
DOORPRIM 7	VII	1970	900	150	290	1000	900	1900
DOORPRIM 8	VIII	1970	900	150	290	1000	900	1900
DOORPRIM 9	IX	1970	900	170	310	1100	950	2050



Ponujamo sledeče modele trezorskih vrat