



TREZORSKI PROSTORI
MASSIVPRIM



PRIMAT TOVARNA KOVINSKE OPREME, D. D.

Primat, d. d., Industrijska ul. 22, SI - 2000 Maribor
Telefon / Phone: +386/0/2 25 07 600, **Telefaks / Fax:** +386/0/2 25 12 649
e-pošta/e-mail: primat@amis.net

zanesljivost.varnost.primat.

Produkcija: **KRAFT&WERK**; Fotografije: ZLATKO VEZJAK, FOTO SPRING; Tisk: ČE Tisk; November 2003



Ko danes govorimo o kakovosti življenja, je varnost še zlasti dragocena vrednota. Varnost, ki jo človek lahko vidi, občuti in doživi.

To je najpomembnejše prav v trezorskem prostoru – srčiki varovanja.

Trezorskemu prostoru zaupamo premoženje – dragocenosti, za katere velja, da nikjer drugje niso dovolj varne.

Pri gradnji trezorskega prostora moramo bolj kot kjerkoli upoštevati dolgoročno komponento. V novogradnjah je treba doseči inteligentne rešitve in optimalno varnost.

Poleg tega je treba že danes izbrati tehnično izvedbo konstrukcije, ki bo naslednjim generacijam omogočala zadostno raven varnosti, čeprav se bodo v prihodnosti vlomilska orodja še izpopolnjevala.

Zato prepustite načrtovanje in izvedbo strokovnjakom za področje varnosti.

Zaupajte PRIMATU.

TREZORSKI PROSTORI
MASSIVPRIM

Trezorski prostor v masivni gradnji – klasična rešitev za doseganje visoke stopnje varnosti

Masivna gradnja trezorskih prostorov je sistem gradnje na osnovi predhodno izdelanih varnostnih armaturnih elementov, ki se na gradbišču vgradijo med statično armaturo in zalijejo z betonsko mešanico.

Betoniranje prostora opravi izbrani izvajalec po natančnih navodilih in pod kontrolo podjetja PRIMAT.

Evropski standard – varnostne stopnje

V zadnjih letih so se varnostno-tehnične zahteve stalno povečevale. To je bil razlog za uvedbo enotne evropske kontrole in certifikacijske zakonodaje, ki je poenostavila delo uporabnikom in prodajalcem - evropski standard EN 1143-1. Ta standard je prevzela tudi Republika Slovenija SIST EN 1143-1.

Standard opredeljuje protivlomne varnostne stopnje, katerih osnova je protivlomna vrednost, merjena v odpornostnih točkah (RU = Resistant Unit).

Sistem Massivprim nudimo v različnih varnostnih stopnjah, tako da lahko kupec izbere optimalno rešitev za svoje potrebe.

Certificiranje – preverjena kakovost

Standard EN 1143-1 zelo natančno predpisuje postopke testiranja.

Primat je sistem MASSIVPRIM testiral pri akreditiranem preizkuševalnem laboratoriju Verband der Schadenversicherer Köln (Nemčija) in pridobil ustrezne certifikate.

Trezorski prostor MASSIVPRIM se opremlja s kakovostnim znakom – tablico VdS, ki potrjuje, da je naš izdelek kakovosten, ustrezno preizkušen in proizvodnja nadzorovana.

Gradnja trezorskih prostorov MASSIVPRIM:

- gradnja se vrši pri novogradnjah in adaptacijah že obstoječih zgradb v kletnih prostorih ali spodnji etaži, če zgradba ni podkletena,
- varnostni armaturni elementi MASSIVPRIM se pri montaži medsebojno zavarirajo, opažijo in zalijejo z betonom visoke trdnosti in s tem integrirajo v zgradbo,
- izvedba je trajna in je kasneje ni mogoče seliti,
- čas montaže varnostnih armaturnih elementov je bistveno krajši kot postavitve statične armature in vseh ostalih gradbenih del, zato sistem MASSIVPRIM ne podaljšuje roka gradnje objektov.

Dimenzije varnostnih armaturnih elementov

Primat izdeluje naslednje varnostne armaturne elemente:

- armaturni element "N" debeline 100 mm,
- armaturni element "X" debeline 260 mm,

- armaturni element "X-KB" debeline 260 mm. Elementi so standardne širine 2000 + 600 / - 1600 mm in višine do 3000 mm.

Velikost in način sestave varnostnih armaturnih elementov se določa za vsak trezorski prostor individualno.

Projektiranje, svetovanje

Primatovi strokovnjaki Vam bodo svetovali in želeni trezorski prostor podrobno projektirali.

Obseg izvedbe:

PRIMAT dobavlja in vgrajuje varnostne armaturne elemente in trezorska vrata, pripravi instalacije za alarmni sistem, kabelske uvodnice in prezračevalne elemente. Vgradnjo statične armature, opaženje trezorskega prostora in betoniranje opravi izbrani izvajalec gradbenih del.

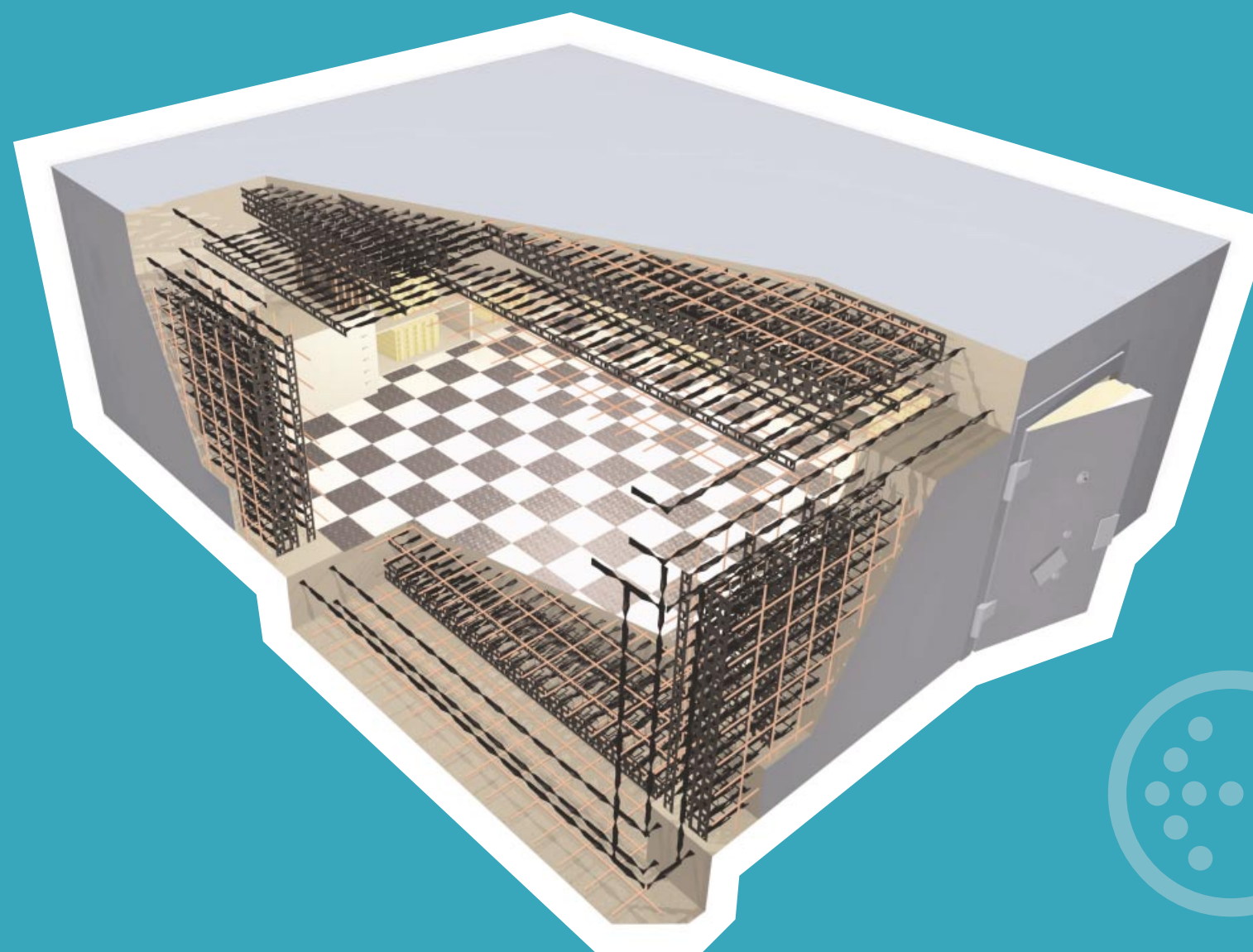
Notranja oprema

Notranjo opremo trezorskega prostora prilagodimo zahtevam in željam kupca. Nudimo:

- trezorska vrata v različnih varnostnih stopnjah z različnimi vrstami zaklepnih mehanizmov,
- dnevna vrata v različnih izvedbah,
- najemniške trezorje - v mehanski in elektronski izvedbi,
- kovinske omare in regale,
- diskretne kabine za stranke.

V zadovoljstvo nam bo, če Vam bomo lahko svetovali pri izboru.

Shematski prikaz trezorskega prostora MASSIVPRIM



Kabelski uvodi:

- uvodu kablov so namenjeni kabelski uvodniki Ø51 mm.

Prezračevanje

- izbira se lahko med prezračevalnimi elementi za naravno in prisilno prezračevanje.

Trezorska vrata:

- trezorska vrata DOORPRIM se vgradijo v vnaprej pripravljeno odprtino v steni trezorskega prostora. Višino, širino in obliko odprtine definira PRIMAT, d. d., ki prav tako dobavlja in montira opremo.

EMA protivlomni javljalni alarmni sistem:

- izvršena priprava za montažo elementov sistema za avtomatsko varovanje pred vlomnim posegom.

Ureditev trezorskega prostora:

- ureditev trezorskega prostora s stenskimi in talnimi oblogami, razsvetljavo in dodatnimi instalacijami nudimo kot dodatno naročilo.

Preglednica certificiranih modelov

MASSIVPRIM

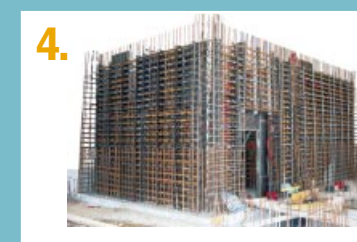
MODEL	Varnostna stopnja	Debelina stene [mm]
MASSIVPRIM 5	V / 270 RU	400
MASSIVPRIM 6	VI / 400 RU	400
MASSIVPRIM 7	VII / 600 RU	400
MASSIVPRIM 8	VIII / 825 RU	400
MASSIVPRIM 9	IX / 1050 RU	400
MASSIVPRIM 9-KB	IXKB / 10000 RU	400
MASSIVPRIM 10	X / 1350 RU	500
MASSIVPRIM 10-KB	XKB / 10000 RU	500
MASSIVPRIM 11	XI / 2000 RU	600
MASSIVPRIM 11-KB	XIKB / 10000 RU	600
MASSIVPRIM 12	XII / 3000 RU	750
MASSIVPRIM 12-KB	XIIBK / 10000 RU	750
MASSIVPRIM 13	XIII / 4500 RU	1000
MASSIVPRIM 13-KB	XIIIBK / 10000 RU	1000

Minimalne notranje mere trezorskega prostora so:

- minimalna višina = 2300 mm
- minimalna širina = 2000 mm
- minimalna globina = 2000 mm



Gradnja trezorskega prostora MASSIVPRIM v slikah



1. Polaganje talne varnostne armature /
2. Postavitve varnostne in statične armature se opravlja sočasno /
3. Postavitve in montaža stenskih varnostnih armatur /
4. Varnostna in statična armatura trezorskega prostora, pripravljena za opaženje in nato zalitje z betonsko mešanico /
5. Trezorski prostor po zalitju z betonsko mešanico in razopaženjem /
6. Postavitve in montaža trezorskih vrat /

